



# Vaskemaskin

## W5130H

### Funksjoner og fordeler

- **Compass Pro® mikroprosessor tilbyr:**
  - Stort display med betjeningsbryter for enkelt programvalg
  - Valg av språk
  - Knapper til hurtigstart og alternativer for ofte brukte programmer
  - Vaskeprogrampakker optimalisert for *Økonomi*, *Ytelse* og *Tid*. (Tilgjengelig i generelle programmer)
- **AS – Automatisk sparemodus:**
  - Maskinen veier tøyet og regulerer vannmengde og strømforbruk i forhold til lasten. Dette gir vesentlige besparelser hvis maskinen ikke er fullastet. (Tilgjengelig i generelle programmer)
- Ekstremt lavt vann- og energiforbruk – se tabell nedenfor
- Vaskemiddelbeholder med fire rom til manuell dosering av pulver eller flytende vaskemiddel
- Høy sentrifugeringskraft gir effektiv vannfjerning
- Dør med pakning og sterke hengsler bygget for krevende bruk
- Rustfritt og galvanisert stål i alle viktige deler gir bedre rustbeskyttelse
- Automatisk tilførsel av flytende vaskemiddel
- **Power Balance:**
  - Maksimerer sentrifugeringskraften, som bidrar til svært effektiv vannfjerning og redusert tørketid
  - Minimerer belastningen på maskinen, som bidrar til problemfri drift og økt levetid
  - Reduserer vibrasjonene slik at maskinen også kan installeres i mer lydsensitive omgivelser



Bildene som vises er bare en avbildning av produktet, og variasjoner kan forekomme.

### Viktigste tilleggsutstyr

- Automatisk tilførsel av flytende vaskemiddel (I/O-kort som tilleggsutstyr)
- Tilkobling til reservasjons-/betalingssystem eller myntautomat
- Dynamic Balancing System™ eliminerer støy og vibrasjon

| Viktigste spesifikasjoner                   |                 |       | W5130H             |                     |                    |                     |
|---|-----------------|-------|--------------------|---------------------|--------------------|---------------------|
| Maks. kapasitet                             | yllfaktor 1:9   | kg/lb | 14/30              |                     |                    |                     |
| Trommel volum                               |                 | l     | 130                |                     |                    |                     |
|   | diameter        | ø mm  | 650                |                     |                    |                     |
| Sentrifugering                              |                 | rpm   | 1115               |                     |                    |                     |
| G-faktor                                    |                 |       | 450                |                     |                    |                     |
| Standard oppvarmingsalternativer            | elektrisitet    | kW    | 13.0               |                     |                    |                     |
|   | damp            |       | x                  |                     |                    |                     |
|   | uten oppvarming |       | x                  |                     |                    |                     |
| <b>Forbruksdata ved "Normal 60°C"</b>       |                 |       | EI                 |                     | Damp***            |                     |
| <b>Økonomi*</b>                             |                 |       | Full maskin, 14 kg | Halv maskin**, 7 kg | Full maskin, 14 kg | Halv maskin**, 7 kg |
| Totaltid                                    | min             |       | 49                 | 45                  | 49                 | 45                  |
| Vannforbruk (kaldt+varmt)                   | l               |       | 90+22              | 48+12               | 112+0              | 60+0                |
| Energiforbruk (motor/oppvarming/varmt vann) | kW/t            |       | 0.3/0.65/1.4       | 0.3/0.35/0.75       | 0.3/-              | 0.3/-               |
| Dampforbruk                                 | kg              |       | -                  | -                   | 3                  | 1.65                |
| Restfuktighet                               | %               |       | 48                 | 49                  | 48                 | 49                  |

\* Vanntemperatur 15 °C kaldt vann og 65 °C varmt vann.

\*\* Programmer med AS.

\*\*\* Avhengig av damptrykk.



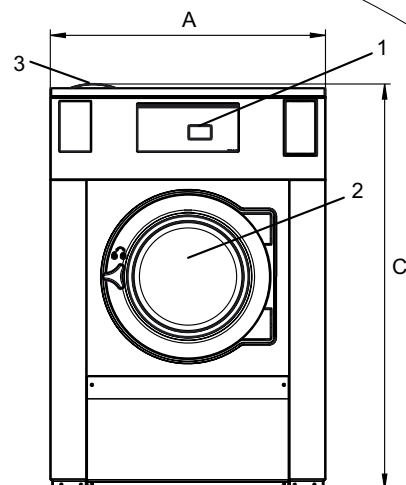
| Elektriske tilkoblinger*   |                |                   |      |             |                  |
|----------------------------|----------------|-------------------|------|-------------|------------------|
| Oppvarmingsalternativ      | Hovedspenning  | Oppvarmingseffekt |      | Totaleffekt | Anbefalt sikring |
|                            |                | Hz                | kW   | kW          | A                |
| Elektrisk oppvarmet        | 220-240V 1 ~   | 50/60             | 13.0 | 13.3        | 63               |
|                            | 220-240V 3 ~   | 50/60             | 13.0 | 13.3        | 35               |
|                            | 380-415V 3N ~  | 50/60             | 13.0 | 13.3        | 20               |
|                            | 440V 3 ~       | 60                | 13.0 | 13.3        | 20               |
|                            | 480V 3 ~       | 60                | 13.0 | 13.3        | 20               |
| Damp eller uten oppvarming | 220-480V 1/3 ~ | 50/60             | -    | 1.2         | 10               |

| Vann- og damptilkopling                 |  | W5130H    |  |
|---|--|-----------|--|
| Vannventiler                            | DN   | 20        |  |
| Vanntrykk                               | kPa  | 200-600   |  |
| Kapasitet ved 300 kPa                   | l/min  | 20        |  |
| Avløpsventil                            | ø mm   | 75        |  |
| Avløpskapasitet                         | l/min  | 170       |  |
| Dampventil                              | DN   | 15        |  |
| Damptrykk                               | kPa  | 300-600   |  |
| Ekstern, flytende vaskemiddeldosering   |  | 5         |  |
| Krav til underlag                       |  |           |  |
| Dynamisk kraft, frekvens                | Hz   | 18.6      |  |
| Gulvbelastning ved maks. sentrifugering | kN   | 3.1 ± 0.5 |  |
| Støynivåer                              |  |           |  |
| Lydeffektnivå (IEC 60704-2-4) vask      | dB(A)  | 65        |  |
| sentrifugering                          | dB(A)  | 79        |  |
| Varmeavgivelse                          |  |           |  |
| % av installert effekt, maks.           |  | 5         |  |
| Transportdata**                         |  |           |  |
| Vekt                                    | netto, kg                                    | 263       |  |
| Transportvolum                          | m <sup>3</sup>                               | 1.37      |  |
| Tilbehør                                |  |           |  |
| Bunn i stål                             |  | x         |  |
| Slangesett for vann eller damp          |  | x         |  |
| Losamler                                |  | x         |  |
| Mål i mm                                |  |           |  |
| A Bredde                                |  | 910       |  |
| B Dybde                                 |  | 1331      |  |
| C Høyde                                 |  | 1340      |  |
| D                                       |  | 491       |  |
| E                                       |  | 821       |  |
| F                                       |  | 1044      |  |
| G                                       |  | 160       |  |
| H                                       |  | 1243      |  |
| I                                       |  | 377       |  |
| J                                       |  | 297       |  |
| K                                       |  | 1223      |  |
| L                                       |  | 1123      |  |
| M                                       |  | 282       |  |
| N                                       |  | 100       |  |
| O                                       |  | 302       |  |
| 1 Betjeningspanel                       | 7 Avløp                                      |           |  |
| 2 Døråpning ø 395 mm                    | 8 Tilkoblinger for ekstern flytende dosering |           |  |
| 3 Såpebeholder                          | 9 Elektrisk tilkopling                       |           |  |
| 4 Kaldtvann                             | 10 Damptilkopling                            |           |  |
| 5 Varmtvann                             |  |           |  |
| 6 Vanngjenvinning                       |  |           |  |

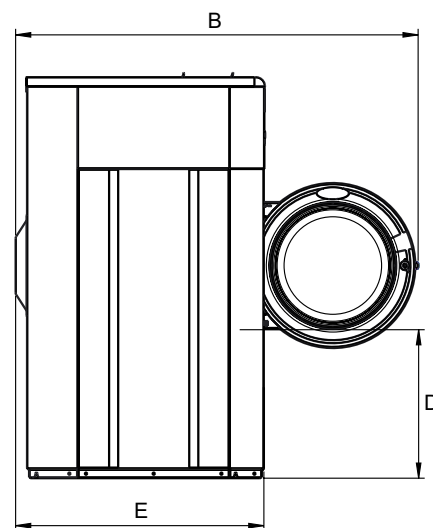
Front- og sidepaneler i lysegrått og blått (RAL 260 70 05, 250 60 30)

\* Andre spenningsalternativer kan leveres på forespørsel. Se installeringsveiledningen.

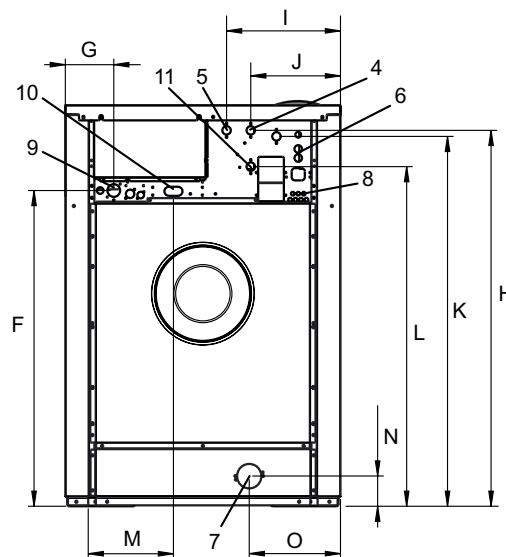
\*\* Gjennomsnittsdata. Bruttovekt/transportvolum avhenger av konfigurasjon. Kontakt logistikkavdelingen for å få nøyaktige mål.



Front



Profil



Bakside