



# Vaskemaskin

## W4850H, W41100H

### Funksjoner og fordeler

- Clarus Control® – programmerbar mikroprosessor med 9 faste og opp til 192 programmer som muliggjør fri programmering
- Kraftig sentrifugering fjerner vannet effektivt
- Frekvensstyrt motor gir optimal vaskefunksjon
- Utstyrt med 8 + 5 signaler for flytende vaskemidler
- Åtte tilkoblinger for flytende vaskemidler
- Stor døråpning gjør det enkelt å legge inn og ta ut tøyet
- Rustfritt stål i alle viktige deler gir en bedre beskyttelse mot rust
- Pulverlakkerte sidepaneler av galvanisert stål
- Oljesmøring av lagerpakninger sikrer lang levetid
- Alarm for tom beholder
- Direkte dampoppvarming
- Lavt støynivå gir et behagelig arbeidsmiljø
- Konstruert for enkel service og enkelt vedlikehold

### Viktigste tilleggsutstyr

- Tipping forover eller bakover med full reverseringsfunksjon
- Støy-/varmeisolering
- Testkran med nivåslange
- To avløpsventiler for resirkulering av vann/vaskeløsning
- Femroms injektor for pulvervaskemiddel (plassert i fronten eller på høyre side av maskinen)
- Tredje vannventil
- Store vannventiler
- IS – Integrated Saving
- Tilkobling for intelligent vaskemiddelsystem (DMIS)
- Tilkobling til CMIS



Bildene som vises er bare en avbildning av produktet, og variasjoner kan forekomme.

Viktigste spesifikasjoner		W4850H	W41100H
Maks. kapasitet	kg/lb	90/200	120/250
Trommel volum	l	850	1100
diameter	ø mm	1220	1220
Sentrifugering	rpm	720	663
G-faktor		350	300
Oppvarmingsalternativer	damp	x	x
	ikke oppvarmet	x	x
	elektrisitet	–	–
<b>Forbruksdata ved "Normal 60°C" *</b>			
Totaltid (kaldt+varmt/kaldt)	min	45/50	45/50
Vannforbruk (kaldt/varmt)	l	713/125	850/153
Energiforbruk (motor/oppvarming)	kW/t	2.3/–	2.4/–
Dampforbruk (kaldt/varmt)	kg	10	12
Dampforbruk (kaldt)	kg	19	23

\* Vanntemperatur 15°C kaldt vann og 65°C varmt vann.



Elektriske tilkoblinger*			W4850H	W41100H
Oppvarming	Spøenning			
Damp eller uten oppvarm.	230V 3AC 60 Hz	kW(A)	6.7 (35)	5.3 (35)
	230V 3AC 50 Hz	kW(A)	6.7 (25)	5.3 (25)
	230V 3AC 60 Hz	kW(A)	6.7 (20)	5.3 (20)
	400-415V 3N AC 50 Hz	kW(A)	6.7 (16)	5.3 (16)
Vann-, damp- og lufttilkopling				
Vannventiler	DN		32	32
Reg. vanntrykk	kPa		200-600	200-600
Funksjonsgrenser for vannventil	kPa		50-1000	50-1000
Kapasitet ved 300 kPa	l/min		150	150
Avløpsventil	ø mm		110	110
Avløpskapasitet	l/min		400	400
Dampventil	DN		32	32
Reg. damptrykk	kPa		300-600	300-600
Funksjonsgrenser for dampventil	kPa		50-800	50-800
Trykkluft	DN		6	6
Lufttrykk	kPa		500-700	500-700
Luftforbruk	l/t		20	20
Femroms vaskemiddelinjektor	DN		20	20
Krav til underlag				
Dynamisk kraft, frekvens	Hz		12.0	11.1
Gulvbelastning ved maks. sentrifugering	kN		25.9 ± 1.5	27.9 ± 2.0
Støynivåer				
Lydnivå	dB(A)		73	73
Lydnivå med isolasjon	dB(A)		< 70	< 70
Varmeavgivelse				
% av installert effekt, maks. 90°			6.7	6.8
Transportdata				
Transportvolum	netto, kg		2200	2300
	m <sup>3</sup>		7.6	8.4

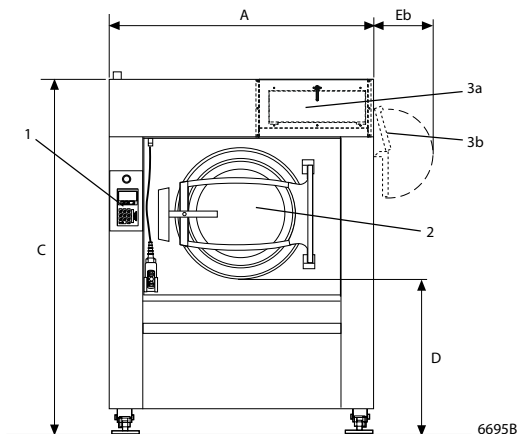
\* Andre spenningsalternativer kan leveres på forespørsel. Se installeringsveiledningen.



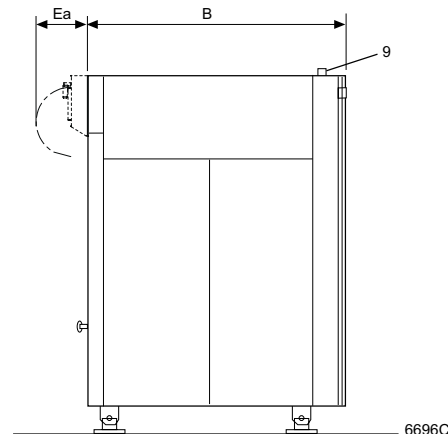
Thinking of you  
**Electrolux**

Mål i mm	W4850H	W41100H
A Bredde	1640	1640
B Dybde	1635	1850
C Høyde std/tilt+IWS	2190/2230	2190/2230
D std/tilt+IWS	955/995	955/995
Ea	300	300
Eb	380	380
F std/tilt+IWS	2095/2135	2095/2135
G	1070	1070
H	830	830
I	635	635
K	445	445
L	1140	1140
M std/tilt+IWS	1620/1660	1660/1660
N std/tilt+IWS	395/435	395/435
O	820	820
P	2410	2400
R	1175	1160
S	2480	2480
T	960	955
U	285	240
V	400	335

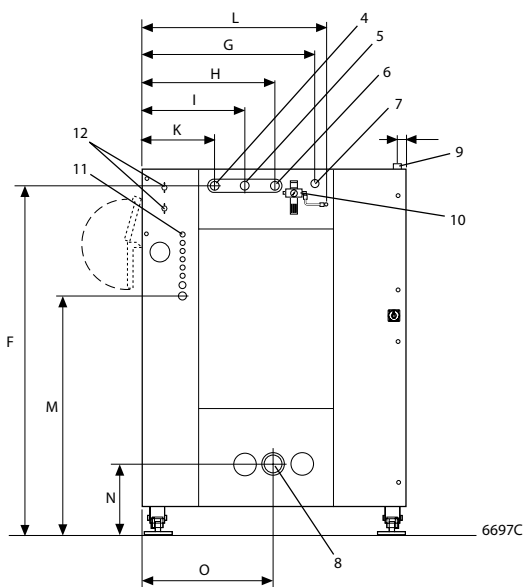
- 1 Kontrollpanel
- 2 Døråpning ø 700 mm
- 3a Femroms vaskemiddelinjektor for pulvervaskemiddel, i front (tilleggsutstyr)
- 3b Femroms vaskemiddelinjektor for pulvervaskemiddel, på høyre side (tilleggsutstyr)
- 4 Kaldtvannstilkobling
- 5 Varmtvannstilkobling
- 6 Tredje vanntilkobling (tilleggsutstyr)
- 7 Dampstilkobling
- 8 Avløp
- 9 Elektrisk tilkobling
- 10 Trykklufttilkobling
- 11 Ekstern injektor for flytende vaskemiddel, 6 stk. ø 10 mm, 1 stk. ø 16 mm og 1 stk. ø 20 mm
- 12 Vanntilkobling, injektor for flytende vaskemiddel (tilleggsutstyr)



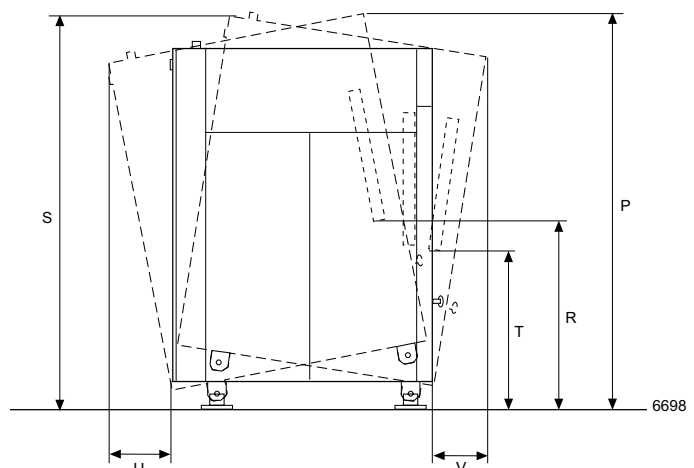
Front



Høyre side



Bakside



Flytting når vippet



### Viktigaste tilläggsutstyr

- Tilting fremover med reversering av trommelen – gir enklere utlasting i en vogn.
- Lyd-/varmeisolerings – reduserer luftbåren støy til mindre enn 70 dB(A).
- Testkran med nivåslange – gjør det mulig å ta prøver av vaskeløsningen.
- Resirkuleringssystem for vann/vaskeløsning – to avløpsventiler gjør det mulig å resirkulere skyllevann og gjenbruke det i vaskingen.
- Femroms injektor for pulvervaskemiddel.  
Alternativ 1, (5x1 liter), plassert i fronten av maskinen.  
Alternativ 2, (5x2 liter), plassert på høyre side av maskinen.
- Vanninnløp via pumpe – ekstra vanninnløp for vann via pumpe fra resirkuleringssystem.
- Tredje vannventil – elektrisk styrt vannventil for hardt vann.
- Komponenter for damptilkobling.
- Tilkoblingskomponenter for 2 vanntilkoblinger.
- Tilkoblingskomponenter for 3 vanntilkoblinger.
- Tilkoblingskomponenter for pumpeinnløp. Resirkulering
- IS – Integrated Saving
- Tilkobling for intelligent vaskemiddelsystem (DMIS).
- Store vannventiler (DN 50 / 2" BSP) (DN 40 / 1 1/2" BSP).
- Kan være inkludert i et hands-off-system.
- Sett for tilkobling til CMIS (Certus Management Information Systems)-nettverket.  
CMIS gir viktig statistikk, feilkoder, vedlikeholdsintervaller, prosessbekreftelser osv.

### Tilbehør

- WPM PC-program. Gjør det mulig å lage vaskeprogrammer på en PC og overføre dem til maskinen via et minnekort.



CMIS kan monteres til vaskemaskiner med Clarus Control, tørketromler med Selecta Control og strykemaskiner med elektronisk kontrollsystem. Alt du trenger for å få tilgang til statistikken er en vanlig PC.