



Tørketrommel

T5190

Funksjoner og fordeler

- **Compass Pro® mikroprosessor tilbyr:**
 - Stort display med betjeningsbryter for enkelt programvalg
 - Språkvalg
 - Knapper for hurtigvalg og tilleggsfunksjoner for de mest brukte tørkeprogrammene og tilleggsfunksjonene
 - Tørkeprogrampakker optimalisert for økonomi, pleie og tid samt tilleggsfunksjonsknapper for valg av tørrhetsnivå
 - Serviceprogram for justering av parametre
 - USB-tilkobling
- Høy produktivitet 2 omganger med fullastet maskin per time
- Lavt energiforbruk gir optimal effektivitet
- Dørhengsler kan snus for å oppnå en hensiktsmessig arbeidsflyt
- Enkel tilgang til viktige deler fra front og bakside gjør det lett å foreta service
- Myntversjonen med Ecopower, for å unngå overtøking av klesplaggene og oppnå et lavere energiforbruk
- Restfuktighetskontroll gir nøyaktige tørkeresultater og lavt energiforbruk
- Reverserende trommel gjør at større plagg ikke filteres i hverandre

Viktigste tilleggsutstyr

- Front av rustfritt stål
- Trommel av rustfritt stål
- Betaling: myntteller med Ecopower, betalingskortleser, tilkobling til sentralt betalingssystem
- Sokkelramme av rustfritt stål
- Separat kondenssystem
- Inntak for frisk luft



Bildene som vises er bare en avbildning av produktet, og variasjoner kan forekomme.

Viktigste spesifikasjoner			T5190			
Tørkeevne, fyllfaktor 1:18	kg/lb		10.6/23			
fyllfaktor 1:22	kg/lb		8.6/19			
Trommelvolum	l		190			
Trommeldiameter	mm		680			
Oppvarming, elektrisitet	kW		6/8			
gass	BTU/t (kW)		20500/27300 (6/8)			
Forbruksdata*			6 kW	8 kW	Gass 6 kW	Gass 8 kW
Totaltid, full maskin	min		35	27	36	29
Energiforbruk, full maskin	kWt		3.45	3.53	3.67	3.74
Fordamping	g/min		102	129	106	131
Energi kWt/l vannfordamping	kWt/l		0.92	0.94	-	-

* Tørkeevne ved maskin fylt med 100 % bomull og 50 % fuktighet, tørket til 0 %.



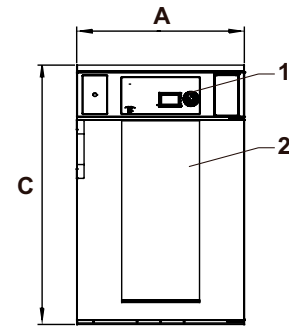
Elektriske tilkoblinger*

Oppvarmings- alternativ	Hovedspenning	Oppvarmingseffekt		Totaleffekt	Anbefalt sikring
		Hz	kW		
Elektrisk oppvarmet	220-240V 1 ~	50/60	6.0/8.0	6.3/8.3	35/50
	220-230V 3 ~	50/60	6.0/8.0	6.3/8.3	20/25
	240V 3 ~	50/60	6.0/8.0	6.3/8.3	16/25
	380-415V 3 ~	50/60	6.0/8.0	6.3/8.3	10/16
	440/480V 3 ~	60	6.0/8.0	6.3/8.3	10/16
Gassoppvarmet	220-480V 1/3 ~	50/60	-	0.3	10

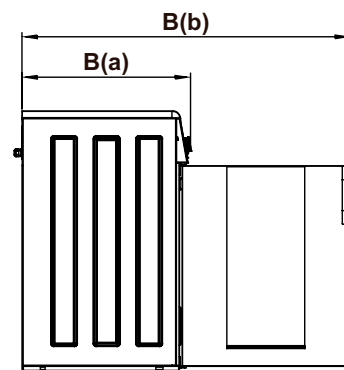
Gass og lufttilkøpling			T5190
Gass		ISO 7/1-R	1/2"
Gasstrykk	Naturgass	Pa	2000
		mbar	20
	Propan	Pa	2800-5000
		mbar	30
Luftavløp		ø mm	125
Evakuert luft	6 kW	m³/h	270
	8 kW		290
Trykkfall	6 kW	Maks. Pa	380
	8 kW		350
Støynivåer			
Lydnivå til luft		dB(A)	68
Varmeavgivelse			
% av installert effekt, maks.			15
Transportdata**			
Vekt	netto, kg		99
Transportvolum	m³		0.83
Mål i mm			
A	Bredde		721
B(a)	Dybde		759
B(b)	Dybde		1443
C	Høyde		1114
D			561
E			79
F			935
G			45
1	Betjeningspanel		
2	Døråpning ø 400 mm		
3	Elektrisk tilkøpling		
4	Gasstilkøplinger		
5	Utblåsingstilkøpling		

* Andre spenningsalternativer kan leveres på forespørsel. Se installeringsveiledningen.

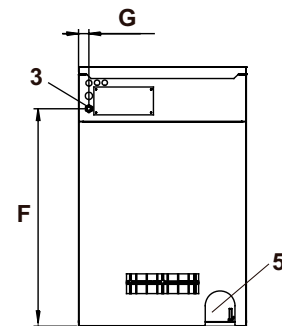
** Gjennomsnittsdata. Bruttovekt/transportvolum avhenger av konfigurasjon. Kontakt logistikkavdelingen for å få nøyaktige mål.



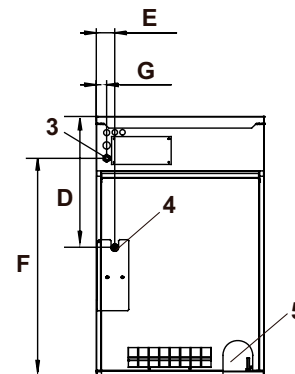
Front



Profil



Bakside



Bakside